

# thunersee SCHLÖSSER

Châteaux du lac de Thoune  
Lake Thun Castles

---

Thun • Oberhofen • Spiez • Hünegg • Schadau

# Thunersee Schlösser

## Châteaux du lac de Thoune

### Lake Thun Castles

#### Thunersee Schlösser

Erleben Sie die fünf Schlösser am Thunersee in ihrer Schönheit und Vielfalt. Von ihren Türmen bieten sie atemberaubende Aussichten auf die Berner Alpen und laden mit ihren Ausstellungen auf eine Entdeckungsreise in vergangene Zeiten ein.

In ihren Hotels, Restaurants und Cafés finden Sie ein inspirierendes Ambiente von Historie, Tradition und Design – für Feste, die Geschichte schreiben.

#### Châteaux du lac de Thoune

Découvrez les cinq châteaux du lac de Thoune dans toute leur splendeur et leur diversité. Leurs tours offrent une vue imprenable sur les Alpes bernoises et leurs expositions invitent les visiteurs à remonter le temps.

Vous trouverez dans leurs hôtels, restaurants et cafés une atmosphère inspirante, chargée d'histoire, de tradition et de design – pour des fêtes qui font date.

#### Lake Thun Castles

Experience the beauty and diversity of the five Lake Thun castles. From their turrets, enjoy a breathtaking panorama of the Bernese Alps, and relive the past through exhibitions.

The incorporated hotels, restaurants and cafés, provide an inspiring atmosphere, soaked in history, tradition and tasteful design – ideal for memorable celebrations.



Museum / Musée



Hotel / Hôtel



Café / Restaurant



Shop / Boutique



Kinderangebot / Offre pour les enfants / Offers for children



Parkanlage / Parc / Parks and grounds



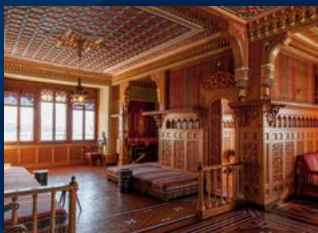
Vermietungen / Locations / Venue



Schloss Thun • Château de Thoune • Thun Castle



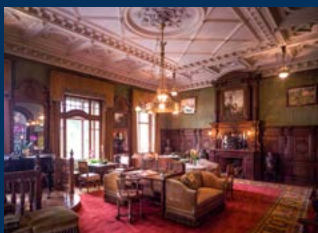
Schloss Oberhofen • Château d'Oberhofen • Oberhofen Castle



Schloss Spiez • Château de Spiez • Spiez Castle



Schloss Hünegg • Château de Hünegg • Hünegg Castle



Schloss Schadau • Château de Schadau • Schadau Castle



# Standorte der Thunersee Schlösser

## Emplacement des châteaux du lac de Thoun

### Where to find the Lake Thun castles





### Schloss Thun

Château de Thoun  
Thun Castle



### Schloss Hünegg

Château de Hünegg  
Hünegg Castle



### Schloss Oberhofen

Château d'Oberhofen  
Oberhofen Castle



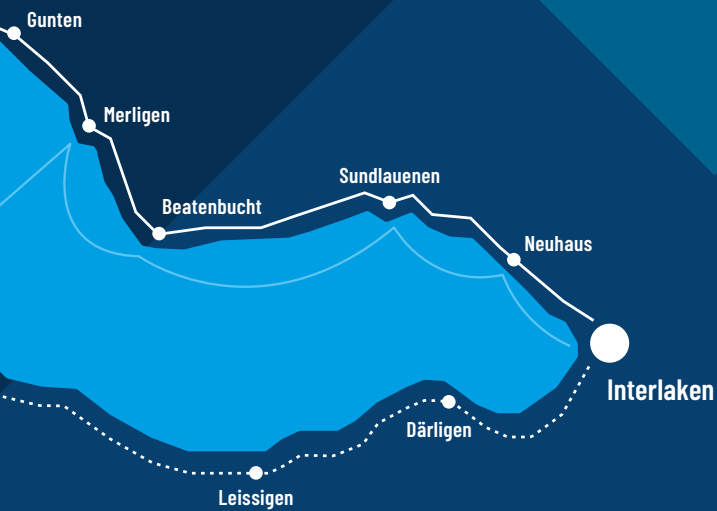
### Schloss Schadau

Château de Schadau  
Schadau Castle



### Schloss Spiez

Château de Spiez  
Spiez Castle





## Schloss Thun

### Kultur, Geschichte, Legenden

In der atemberaubenden Kulisse von Schloss Thun lädt das Museumsschloss zu einer Reise durch über 800 Jahre Geschichte ein. Besichtigen Sie den mächtigen, von den zähringischen Herzögen um 1200 errichteten Donjon. Erleben Sie die Pracht des hochmittelalterlichen Rittersaals. Geniessen Sie im Dachstuhl einzigartige Zimmermannskunst aus dem Jahre 1434 und von den Türmen den beeindruckenden Blick auf Stadt, See und Alpenpanorama. Dazu gibt es jährlich eine Sonderausstellung im Neuen Schloss.

### Öffnungszeiten

Februar und März täglich | 13–16 Uhr

1. April bis 31. Oktober täglich | 10–17 Uhr

1. November bis 31. Januar nur sonntags  
(Weihnachtswoche bis 6. Januar  
täglich) | 13–16 Uhr

Sonderöffnung auf Anfrage möglich

Schlossberg 1  
CH-3600 Thun  
+41 (0)33 223 20 01  
info@schlossthun.ch  
schlossthun.ch



## Château de Thoune

### Culture, histoire, légendes

Dans les coulisses époustouflantes du château de Thoune, le château-musée invite à voyager à travers plus de 800 ans d'histoire. Visitez le majestueux donjon construit par les ducs de Zähringen vers 1200. Découvrez la splendeur de la salle des chevaliers, préservée depuis le haut Moyen-Âge. Admirez le savoir-faire unique des artisans d'autrefois en contemplant la charpente qui date de 1434 et savourez la vue impressionnante sur la ville, le lac et le panorama alpin depuis les tours. L'aile ajoutée, appelée nouveau château, accueille par ailleurs chaque année une exposition temporaire.

#### Horaires d'ouverture

Février et mars tous les jours | 13h à 16h

1<sup>er</sup> avril au 31 octobre tous les jours |  
10h à 17h

1<sup>er</sup> novembre au 31 janvier, dimanches  
seulement (Semaine de Noël au 6  
janvier, tous les jours) | 13h à 16h

Ouverture exceptionnelle possible sur  
demande

## Thun Castle

### Culture, history, legends

Against the breathtaking backdrop of Thun Castle, the museum invites you to partake in a journey through more than 800 years of history. Visit the mighty donjon built by the dukes of Zähringen at around 1200. Experience the splendour of the lofty medieval great hall. Enjoy unique carpentry from 1434 in the roof truss as well as the impressive tower view onto the town, lake and alpine panorama. Additionally, there is a special exhibition each year in the New Palace.

#### Opening times

February and March daily | 1 - 4 pm

April to October daily | 10 am - 5 pm

November to January Sundays only  
(Christmas week until 6 January daily) |

1 - 4 pm

Special opening possible on request



© Mike Kaufmann

## Schloss Oberhofen

### Magie aus acht Jahrhunderten

Die romantische Schlossanlage liegt inmitten eines Parks direkt am See. Im Innern ist ein Museum zur Geschichte der ehemaligen Schlossbesitzer eingerichtet. Der Rundgang durch die ehemalige Küche und den Dienstbotentrakt zeigt, wie Herrschaften und Dienstboten im 19. Jahrhundert gelebt haben. Vom orientalischen Rauchsalon hoch oben im Turm kann man einen spektakulären Ausblick geniessen.

Schloss Oberhofen bietet mit seinem historischen Ambiente einen stilvollen Rahmen für private Anlässe. Lassen Sie sich von der Magie vergangener Jahrhunderte verzaubern und begeistern!

### Öffnungszeiten

Mitte Mai bis Ende Oktober  
 Dienstag bis Sonntag | 11–17 Uhr  
 Montag geschlossen  
 Pfingstmontag geöffnet

Schloss 4  
 CH-3653 Oberhofen am Thunersee  
 +41 (0)33 243 12 35  
 info@schlossoberhofen.ch  
 schlossoberhofen.ch





## Château d'Oberhofen

### Huit siècles de magie

Ce château romantique est niché au cœur d'un parc, directement au bord du lac. À l'intérieur, un musée retrace l'histoire de ses propriétaires d'autrefois. La visite de l'ancienne cuisine et des quartiers des domestiques permet de découvrir la vie des seigneurs et des serviteurs au XIXe siècle. Le fumoir oriental en haut de la tour offre une vue spectaculaire.

L'atmosphère historique du château d'Oberhofen constitue un cadre élégant pour les événements privés. Laissez-vous enchanter et séduire par la magie des siècles passés!

#### Horaires d'ouverture

Mi-mai à la fin octobre

Mardi au dimanche | 11h à 17h

Fermé le lundi

Ouvert le lundi de Pentecôte

## Oberhofen Castle

### Magic from eight centuries

This romantic castle lies directly on Lake Thun in the midst of a beautiful park. Within its main building, is a museum telling the story of the former owners. A tour of the kitchen and servants' quarters reveals how the castle lords and servants lived during the 19th century. The oriental smoking parlour high up within the tower offers a truly spectacular view.

With its historic ambience, Oberhofen Castle provides a stylish setting for private events. Allow yourself to be enchanted and inspired by the magic of past centuries!

#### Opening times

Mid May to end October

Tuesday to Sunday | 11 am - 5 pm

Monday closed

Open on Whit Monday



## Schloss Spiez

### Geschichte und Kunst

Schloss und Schlosskirche liegen wunderschön auf einer Halbinsel am Thunersee. Im Schlossmuseum werden 1300 Jahre Geschichte erlebbar. Stationen zum Ausprobieren und Angebote wie der Rittertrail machen den Schlossbesuch auch für Kinder zum Erlebnis. Vom Turm lässt sich ein unvergleichliches 360°-Panorama geniessen. Schloss Spiez präsentiert zudem regelmässig hochkarätige Kunstausstellungen.

Die 1000-jährige Schlosskirche ist öffentlich zugänglich und der Schlosspark lädt zum Lustwandeln ein.

Schloss und Schlosskirche bieten ein stilvolles Ambiente für private Feiern.

### Öffnungszeiten

1. Mai bis 31. Oktober

Montag | 14–17 Uhr

Dienstag bis Sonntag | 10–17 Uhr

Juli und August | bis 18 Uhr

An Feiertagen geöffnet

Schlossstrasse 16  
 CH-3700 Spiez  
 +41 (0)33 654 15 06  
 admin@schloss-spiez.ch  
 schloss-spiez.ch



## Château de Spiez

### Histoire et art

Le château et son église sont merveilleusement situés sur une péninsule du lac de Thoun. Son musée permet de découvrir 1300 ans d'histoire. Des stations interactives et des offres comme la piste des chevaliers font de la visite du château une expérience inoubliable pour les enfants aussi. Depuis la tour, on jouit d'une vue panoramique à 360° incomparable. Le château de Spiez présente en outre régulièrement de prestigieuses expositions d'art.

L'église millénaire du château est ouverte au public et le parc invite à la flânerie. Le château et son église constituent un cadre d'exception pour les fêtes privées.

#### Horaires d'ouverture

1er mai au 31 octobre

Lundi | 14h à 17h

Du mardi au dimanche | 10h à 17h

Juillet et août | 10h à 18h

Ouvert les jours fériés

## Spiez Castle

### History and art

The castle and its church are beautifully situated on a peninsula by Lake Thun. In its museum, 1300 years of history can be experienced. Areas where you can try things out and a Knights' Trail, make the castle visit an enjoyable experience for children too. An incomparable 360° panorama can be enjoyed from the tower. Spiez Castle also regularly presents top-class art exhibitions.

The 1000-year-old castle church is open to the public and the park invites you to wander around.

The charming castle and its church provide an elegant ambience for private events and celebrations.

#### Opening times

1st May to 31st October

Monday | 2 - 5 pm

Tuesday to Sunday | 10 am - 5 pm

July and August | until 6 pm

Open on public holidays



## Schloss Hünegg

### Märchenhaftes am Thunersee

Das Schloss Hünegg ist kein gewöhnliches Museum. Vielmehr ist es ein einzigartiges Beispiel für die Lebensweise in historischen Zeiten. Die komplette, umfangreiche Ausstattung ist seit 1900 unverändert. Der Rundgang im Museum für Wohnkultur des Historismus und Jugendstils vermittelt den Eindruck, als wäre die Zeit stillgestanden. Vorbilder für die Architektur dieses in den Jahren 1861-1863 erbauten märchenhaften Gebäudes mit prachtvoller Sicht auf den See und die Alpen sind unter den französischen Loire-Schlössern zu finden. Hier wird Geschichte lebendig!

### Öffnungszeiten

Mitte Mai bis Mitte Oktober  
 Dienstag bis Samstag | 14-17 Uhr  
 Sonntag und Feiertage | 11-17 Uhr  
 Montag geschlossen

Staatsstrasse 52  
 CH-3652 Hilterfingen  
 +41 (0)33 243 19 82  
 info@schlosshuenegg.ch  
 schlosshuenegg.ch



## Château de Hünegg

### Ambiance féerique au lac de Thoune

Le château de Hünegg n'est pas un musée ordinaire. Il s'agit plutôt d'un témoignage unique de la manière dont on vivait au temps jadis. Son ameublement riche et complet n'a pas changé depuis 1900. La visite du musée de l'habitat dédié à l'historicisme et à l'Art nouveau donne l'impression que le temps s'est immobilisé. L'architecture de cet édifice de conte de fées, construit entre 1861 et 1863 et qui offre une vue splendide sur le lac et les Alpes, s'inspire des châteaux français de la Loire. Ici, l'histoire prend vie!

#### Horaires d'ouverture

Mi-mai à la mi-octobre

Mardi au samedi | 14h à 17h

Dimanche et jours fériés | 11h à 17h

Fermé le lundi

## Hünegg Castle

### A Lake Thun fairytale

Hünegg Castle is no ordinary museum. Rather, it is a unique living example of a past way of life. The complete, extensive furnishings have remained unchanged since 1900. A tour of the museum for domestic culture in Historicism and Art Nouveau gives the impression that time has stood still. The architecture of this fairytale building, constructed between 1861 and 1863, with its magnificent outlook onto the lake and the Alps, is in the style the French castles of the Loire Valley. History comes alive here!

#### Opening times

Mid May to mid October

Tuesday to Saturday | 2 - 5 pm

Sunday and holidays | 11 am - 5 pm

Monday closed



## Schloss Schadau Hotel & Restaurant

Schloss Schadau wurde von 1846 bis 1854 als private Sommerresidenz erbaut. Es ist ein denkmalgeschütztes Gebäude von nationaler Bedeutung und heute im Besitz der Stadt Thun.

Das Schloss ermöglicht es, mit seinen Hotelzimmern, dem Restaurant und den Salons ein Baudenkmal mit schweizweit einmaliger Architektur als bewohnbares Gasthaus zu erleben. Fantastisch gelegen im Schadau-Park direkt am Thunersee, bieten sich hier traumhafte Ausichten.

Ideal für Trauungen, Hochzeiten, Feste und Seminare.

### Öffnungszeiten

Montag bis Samstag | 8.30-23.30 Uhr

Sonntag | 8.30-22 Uhr

Seestrasse 45  
CH-3600 Thun  
+41 (0)33 222 25 00  
info@schloss-schadau.ch  
schloss-schadau.ch



## Château de Schadau

### Hôtel & restaurant

Le château de Schadau a été construit entre 1846 et 1854 en tant que résidence d'été privée. L'édifice, classé bien culturel d'importance nationale, appartient désormais à la ville de Thoune.

Grâce à ses chambres d'hôtel, son restaurant et ses salons, le château permet de séjourner dans une bâtisse historique à l'architecture unique en Suisse. Du fait de son emplacement exceptionnel dans le parc de Schadau au bord du lac de Thoune, il offre des vues de rêve.

L'endroit parfait pour votre mariage, des fêtes ou séminaires.

### Horaires d'ouverture

Lundi au samedi | 8h30 à 23h30

Dimanche | 8h30 à 22h00

## Schadau Castle

### Hotel & restaurant

Schadau Castle was built between 1846 and 1854 as a private summer residence. It is a listed building of national importance and is now owned by the town of Thun.

The castle with its hotel rooms, restaurant and lounges, provides a unique experience inside an outstanding Swiss monument. Distinctively situated in Schadau Park directly on Lake Thun, it offers fantastic views.

The perfect location for ceremonies, weddings, banquets and seminars.

### Opening times

Monday to Saturday | 8.30 am - 11.30 pm

Sunday | 8.30 am - 10 pm

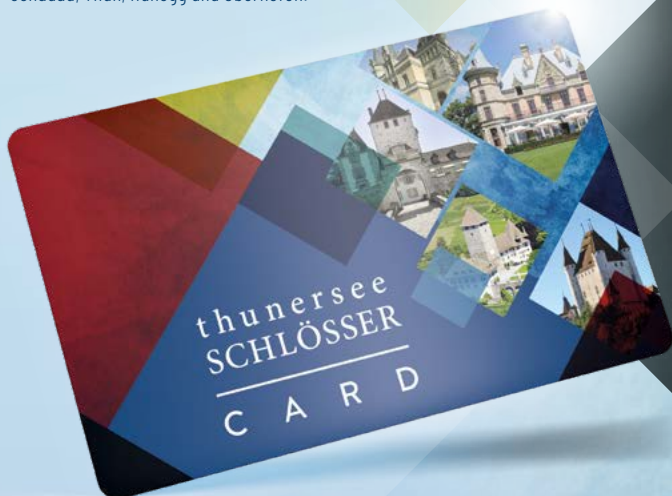
# NEU! Schlössercard

**Fünf Schlösser mit einer Karte, die Tore öffnet  
zu Geschichte, Kunst und Kultur**

Single CHF 35.-

Family CHF 70.- (2 Erwachsene, 2 Kinder)

Erhältlich in den fünf ThunerseeSCHLÖSSERN Spiez,  
Schadau, Thun, Hüneggen und Oberhofen.



Weitere Angebote wie Führungen  
und Veranstaltungen finden Sie auf

Vous trouverez d'autres offres telles que des  
visites guidées et des manifestations sur

For further offers, including guided tours  
and events, see

**[thunerseeschloesser.ch](http://thunerseeschloesser.ch)**